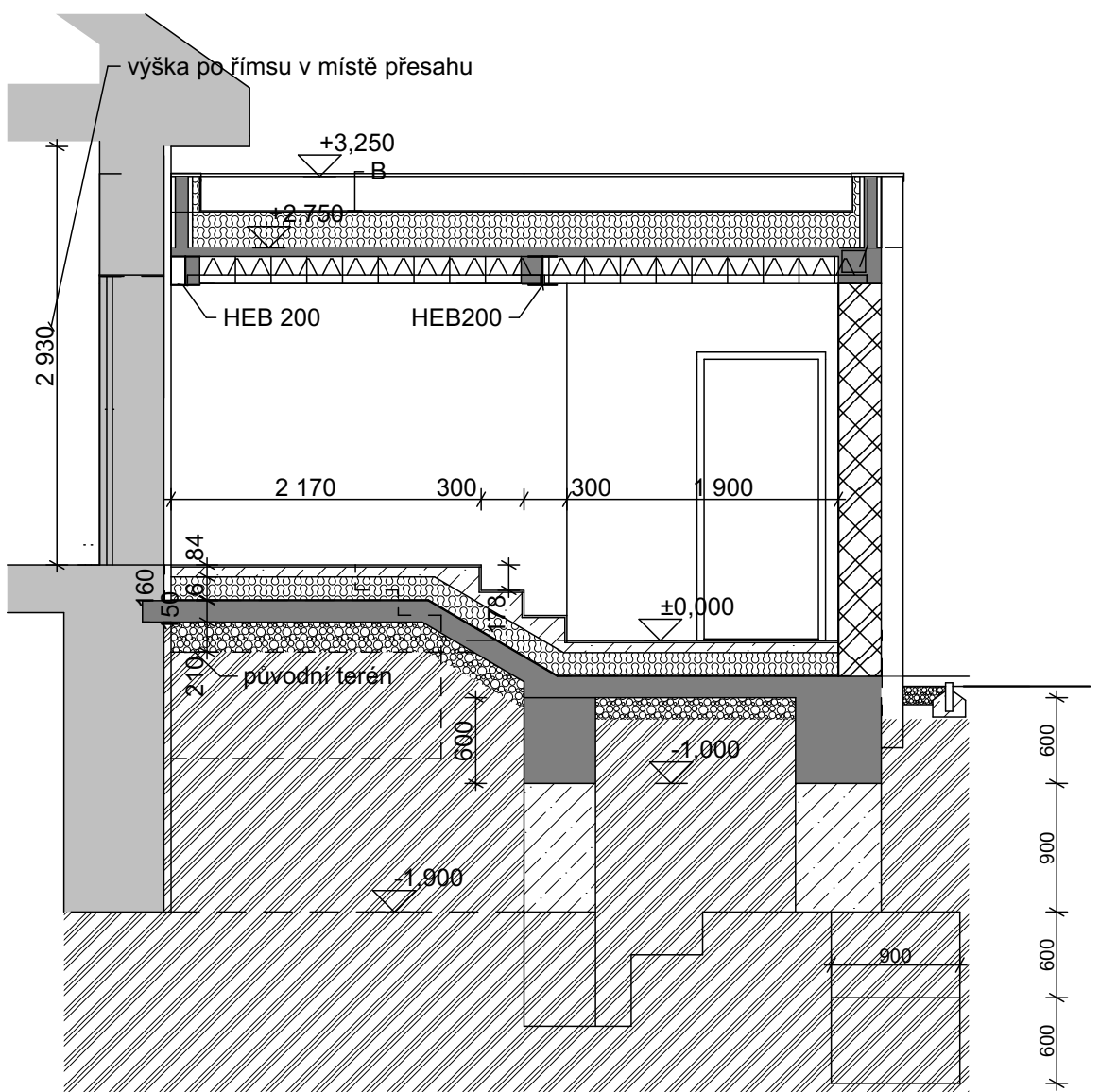


Řez A3



Řez A2

1:50

- A1**
- ker. dlažba+lepidlo 14 mm
 - samonivelační beton 70 mm
 - Dekperimetr SD 150 160 mm
 - Glastel 40 special mineral 4 mm
 - podkladní beton C20/25, 2x kari síť /viz statika/
 - štěrkopískový podsyp 150 mm s odvětrávanou drenáží

- A2**
- dřev.lamelová na roštu 73 mm
 - samonivelační beton 70 mm
 - Dekperimetr SD 150 160 mm
 - Glastel 40 special mineral 4 mm
 - podkladní beton C20/25, 2x kari síť /viz statika/
 - štěrkopískový podsyp 150 mm s odvětrávanou drenáží

- B**
- folie Dekplan76 - kotvený
 - Filtek 300
 - spádové klíny od 20 mm v3% + 2xEPS100 tl.120 mm /celkem min.260 mm/
 - INSTA STIK STD /lepidlo- technologická stabilizace izolantu/
 - Glastek 40 special mineral
 - Dekprimer
 - strop Miako 250mm

- C**
- plechová profilovaná krytina s povrch. úpravou /šedočerná/ 35 mm
 - latě, kontralatě/ vymezuující větranou vzduchovou mezeru - průběžné 100 mm
 - příváděcí otvory u okapu a odváděcí otvory v hřebeni
 - difúzně otevřená poj. hydroizolace DHV-na dřevěných vaznicích
 - krov ze systémových dřevěných příhradových vazníků

±0,000=273.80

HLAVNÍ ARCHITEKT	ing.arch. Radim Bosák	<div><div>Atelier RB</div><div>Javorová 4519, Zlín, 76005 tel. 571118832 739889172</div></div> <div>S.r.o</div>	
VYPRACOVAL	ing.arch. Radim Bosák		
INVESTOR	Obec Hřivínův Újezd	PROFESE	stavební
Přístavba budovy s prostory pro výuku tělesné výchovy ZŠ Hřivínův Újezd investor: Obec Hřivínův Újezd		DATUM	7.12.2020
		STUPEŇ	projekt
		Č. ZAKÁZKY	032020
Řez A2, A3		MĚŘÍTKO 1:50	Č. VÝKRESU D.1.1.7